

ТЕХНИЧКИ ПАРАМЕТРИ
на домовите од населбата Хабитат во Велес



ПОДАТОЦИ ЗА СТАНОТ

Станот се наоѓа во семејна зграда на ул. Невена Георгиева Дуња. Зградата е лоцирана на катастарската парцела број 17617/11 во катастарската општина Велес и е со три нивоа со посебни станбени единици на приземје, прв и втор кат.

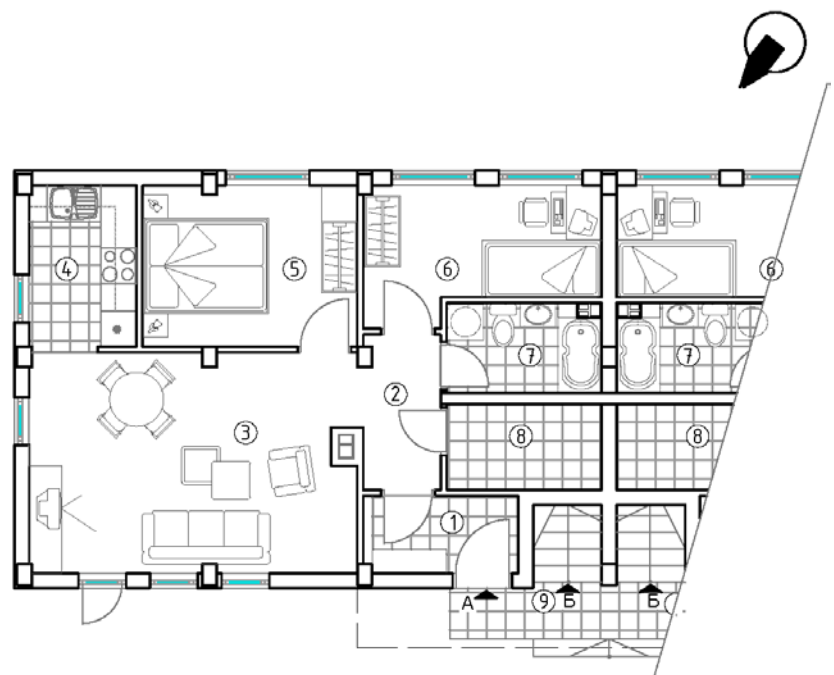
Станот (број 1, влез 1) е со вкупна површина од 56 м² и се наоѓа на приземје, со директен влез од парцелата.

СТАН 11/1

Р.ЕР	Вид на просторја	П/М ²	Обработка на под
------	------------------	------------------	------------------

А	ВЛЕЗ ВО СТАН – СУТЕРЕН		
Б	ВЛЕЗ НА ПРИЗЕМЈЕ		
1	Влезен предпростор	3.0	керамички плочки
2	Хоџиќ	3.0	ламинат
3	Дневен престој со трпезарија	20.0	ламинат
4	Кухња	5.0	керамички плочки
5	Спална соба	9.0	ламинат
6	Детска соба	8.0	ламинат
7	Бања	4.0	керамички плочки
8	Остава	4.0	керамички плочки

Вкупна нето површина = 56.0 м²



Основа на станот