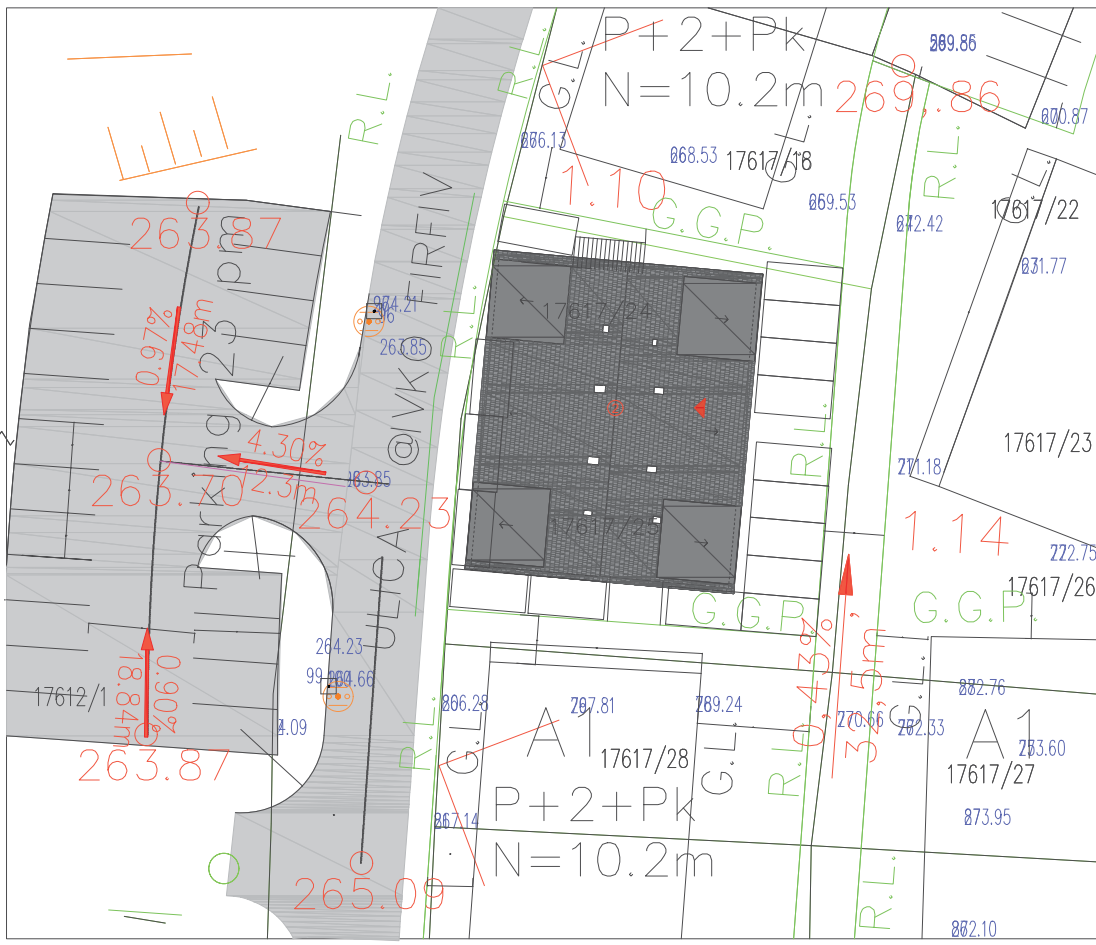


ГРАФИЧКИ ПРИЛОЗИ



ЛЕГЕНДА	
Градежна линија	ГЛ
Линија на парцела	ЛП
Регулациона линија	РЛ
Намена А1	
Влез во парцела	▲
Влез во објект	▲
Полпочена површина	
Зеленило 22%	

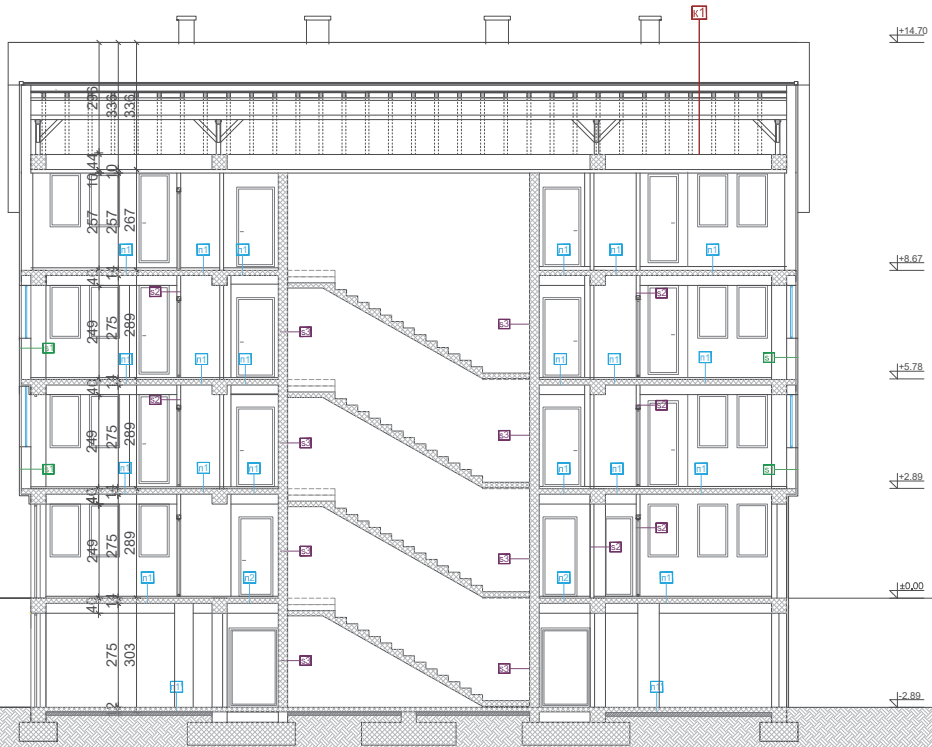
- ① влез во парцела
- ② станбена куќа
- ③ сосед

Билансни показатели ОП

Број на парцела и објект	ГП 1.11
Површина на парцела	618,00 m ²
Мах површина на градба m ²	280 m ²
Мах бруто развиена површина на градба m ²	1120 m ²
Намена на површина	A1
Мах висина до венец	10.20 m
Спратност	П+2+Пк
Мах процент на изграденост	45.30%
Мах коефициент на искористеност	1.81
Вид на паркинг	во парцела
Број на паркинг места	17



ДГППУ ТИПИНГ ДООЕЛ	A
СИТУАЦИЈА - ПЕТТА ФАСАДА	Р = 1:250
ОСНОВЕН ПРОЕКТ ЗА ИЗГРАБА НА СТАНБЕН ОБЈЕКТ	0155-10/23
ПРОЕКТАНТИ: ДУМИЈА ДУМИЈОВСКА СИКАРОВА м.п.	10.2023
ИНВЕСТИТОР: КОМПАНИЈА ЗА МАКЕДОНСКИ	
УПРАВНИТЕЛ: ЈАНЕЦА СТОЈКОВСКА	3



ПРЕСЕК 1-1

- фасадни ѕидови**
- S1 - демит фасадни премази
 - стиролпор
 - леснобетонски блок
 - продолжен малтер
 - глет маса
 - поликолотер боја
- S2 - демит фасадни премази
- стиролпор
 - леснобетонски блок
 - продолжен малтер
 - летак за плочки
 - керамички плочки
- S3 - армиранобетонски ѕид

- преградни ѕидови**
- S1 - поликолотер боја
 - глет маса
 - продолжен малтер
 - леснобетонски блок
 - продолжен малтер
 - глет маса
 - поликолотер боја
- S2 - поликолотер боја
- глет маса
 - продолжен малтер
 - леснобетонски блок
 - продолжен малтер
 - летак за плочки
 - керамички плочки
- S4 - поликолотер боја
- глет маса
 - АБ ѕид
 - рабиц мрежа
 - глет маса
 - поликолотер

- ПОДОВИ**
- P1 - поликолотер боја
- рабиц мрежа
 - леснобетонски блок
 - рабиц мрежа
 - глет маса
 - поликолотер
- P2 - поликолотер боја
- глет маса
 - АБ ѕид
 - рабиц мрежа
 - глет маса
 - поликолотер

- ПОДОВИ**
- P1 - керамички подни плочки
- летак за плочки
 - цементна кошулка
 - ГВЦЛ фолија
 - термиколажира
 - бетон за ирамување
 - а.б. плоча
 - хидроизолација
 - мршав бетон
 - тампон кршен камен
 - набљено тло
- P2 - ламинат
- ластак за ламинат
 - цементна кошулка
 - термиколажира
 - бетон за ирамување
 - а.б. плоча
 - продолжен малтер
 - глет маса

- ПОДОВИ**
- P1 - керамички подни плочки
- летак за плочки
 - цементна кошулка
 - термиколажира
 - бетон за ирамување
 - а.б. плоча
 - продолжен малтер
 - глет маса

- КРОВ**
- K1 - медитеран керамида
- дрвени штафни 1/2
 - дрвени даски 2/2-5h2
 - дрвени греди д=14см
 - тервал д=10см
 - подконструкција
 - гипс картон
- K2 - кровен панел
- дрвена конструкција
 - тервал д=10см
 - подконструкција
 - гипс картон

ДГППУ ТИПИНГ ДООЕЛ <small>УЛ. МАРШАЛ ТАЛО 1111 ДООЕЛ ФОН: 070 482 480</small>		A <small>БРА. 3.А</small>
ПРЕСЕК <small>ОСНОВЕН ПРОЕКТ ЗА ИЗГРАБА НА СТАМБЕН ОБЈЕКТ ГТ 1-1, КТ 6б-1781 П.24 и КТ 6б-1781 П.25 КД Велес, Општина Велес</small>	P = 1:100 0155-10/23	
<small>ПРОЕКТАНТИ: ДУМИЈА ДИМИТРИЈЕВИЌА СИКАРОВА ММА</small>		10.2023
<small>ИНВЕСТИТОР: КАПИТАЛ МАКЕДОНИЈА УЛ. ПАСОПА ПАРКУИТЕ 47 КОМУНАЛНИ МОДУЛИ 1 КМ, СКОПЈЕ</small>		14
<small>УПРАВИТЕЛ: ЈАГОДА СТОЈКОВСКА</small>		



- фасадни ѕидови**
- S1 - демит фасадни премази
 - стиропор
 - леснобетонски блок
 - продолжен малтер
 - глет маса
 - поликоролор боја
- S2 - демит фасадни премази
- стиропор
 - леснобетонски блок
 - продолжен малтер
 - левак за плочки
 - керамички плочки
- S3 - армиранобетонски ѕид

- преградни ѕидови**
- S1 - поликоролор боја
 - глет маса
 - продолжен малтер
 - леснобетонски блок
 - продолжен малтер
 - глет маса
 - поликоролор боја
- S2 - поликоролор боја
- глет маса
 - продолжен малтер
 - леснобетонски блок
 - продолжен малтер
 - левак за плочки
 - керамички плочки

- S3 - поликоролор боја
- глет маса
 - рабич мрежа
 - леснобетонски блок
 - глет маса
 - поликоролор
- S4 - поликоролор боја
- глет маса
 - рабич мрежа
 - поликоролор

- ПОДОВИ**
- P1 - керамички подни плочки
- левак за плочки
 - цементна кашулка
 - ПВЦ фолија
 - термоизолација
 - бетон за израмнување
 - а.б. плоча
 - водоизолација
 - мршава бетон
 - тампон кршен камен
 - навично тло
- P2 - ламинат
- левак за ламинат
 - цементна кашулка
 - термоизолација
 - бетон за израмнување
 - а.б. плоча
 - продолжен малтер
 - глет маса

- P1 - керамички подни плочки
- левак за плочки
 - цементна кашулка
 - термоизолација
 - бетон за израмнување
 - а.б. плоча
 - водоизолација
 - глет маса
- P2 - ламинат
- левак за ламинат
 - цементна кашулка
 - термоизолација
 - бетон за израмнување
 - а.б. плоча
 - продолжен малтер
 - глет маса

- КРОВ**
- K1 - медитеран керамиди
- дрвени штафи 3/4
 - теркартија
 - дрвени даски 2/2 5x2
 - дрвени греди д=14см
 - тервол д=10см
 - подконструкција
 - гипс картон
- K2 - кровен панел
- дрвена конструкција
 - тервол д=10см
 - подконструкција
 - гипс картон

ДГППУ ТИПИНГ ДООЕЛ		A БРА.З.А.
УЛ. МАРШАЛ Тито 1111 Долево вкп:078-882-888		
ПРЕСЕК		P = 1:100
ОСНОВЕН ПРОЕКТ ЗА ИЗГРАБА НА СТАВЕН ОБЈЕКТ ГТ 1.1.1, КТ 1.1.1, КТ 1.1.2, КТ 1.1.3, КТ 1.1.4, КТ 1.1.5, КТ 1.1.6, КТ 1.1.7, КТ 1.1.8, КТ 1.1.9, КТ 1.1.10, КТ 1.1.11, КТ 1.1.12, КТ 1.1.13, КТ 1.1.14, КТ 1.1.15, КТ 1.1.16, КТ 1.1.17, КТ 1.1.18, КТ 1.1.19, КТ 1.1.20, КТ 1.1.21, КТ 1.1.22, КТ 1.1.23, КТ 1.1.24, КТ 1.1.25, КТ 1.1.26, КТ 1.1.27, КТ 1.1.28, КТ 1.1.29, КТ 1.1.30, КТ 1.1.31, КТ 1.1.32, КТ 1.1.33, КТ 1.1.34, КТ 1.1.35, КТ 1.1.36, КТ 1.1.37, КТ 1.1.38, КТ 1.1.39, КТ 1.1.40, КТ 1.1.41, КТ 1.1.42, КТ 1.1.43, КТ 1.1.44, КТ 1.1.45, КТ 1.1.46, КТ 1.1.47, КТ 1.1.48, КТ 1.1.49, КТ 1.1.50, КТ 1.1.51, КТ 1.1.52, КТ 1.1.53, КТ 1.1.54, КТ 1.1.55, КТ 1.1.56, КТ 1.1.57, КТ 1.1.58, КТ 1.1.59, КТ 1.1.60, КТ 1.1.61, КТ 1.1.62, КТ 1.1.63, КТ 1.1.64, КТ 1.1.65, КТ 1.1.66, КТ 1.1.67, КТ 1.1.68, КТ 1.1.69, КТ 1.1.70, КТ 1.1.71, КТ 1.1.72, КТ 1.1.73, КТ 1.1.74, КТ 1.1.75, КТ 1.1.76, КТ 1.1.77, КТ 1.1.78, КТ 1.1.79, КТ 1.1.80, КТ 1.1.81, КТ 1.1.82, КТ 1.1.83, КТ 1.1.84, КТ 1.1.85, КТ 1.1.86, КТ 1.1.87, КТ 1.1.88, КТ 1.1.89, КТ 1.1.90, КТ 1.1.91, КТ 1.1.92, КТ 1.1.93, КТ 1.1.94, КТ 1.1.95, КТ 1.1.96, КТ 1.1.97, КТ 1.1.98, КТ 1.1.99, КТ 1.1.100		0155-10/23
ПРОЕКТАНТИ: ДУМИЈАН ДИМИТРОВСКИ СИКАРОВА М.А.		10.2023
ИНВЕСТИТОР: КАПИТАЛ МАКЕДОНИЈА УЛ. ПАСОП ПАРОВУОРЕ 47 КОМОТОС МОКОШЕ 1 кат. Скопје		
УПРАВИТЕЛ: ЈАГОДА СТОЈКОВСКА		15

+14.70
максимална висина на слеме

+10.20
кота на венец



ПРЕСЕК 3-3

Фасадни ѕидови

- S1 - демит фасадни премази
- стиропор
- леснобетонски блок
- продолжен малтер
- глет маса
- поликорол боја
- S2 - демит фасадни премази
- стиропор
- леснобетонски блок
- продолжен малтер
- левак за плочки
- керамички плочки
- S3 - армиранобетонски ѕид

Преградни ѕидови

- S1 - поликорол боја
- глет маса
- продолжен малтер
- леснобетонски блок
- продолжен малтер
- глет маса
- поликорол боја
- S2 - поликорол боја
- глет маса
- продолжен малтер
- леснобетонски блок
- продолжен малтер
- левак за плочки
- керамички плочки

S3

- поликорол боја
- глет маса
- рабич мрежа
- леснобетонски блок
- рабич мрежа
- глет маса
- поликорол

S4

- поликорол боја
- глет маса
- рабич мрежа
- поликорол

ПОДОВИ

P1

- керамички подни плочки
- левак за плочки
- цементна кашулка
- ПВЦ фолија
- термозолација
- бетон за израмнување
- а.б. плоча
- продолжен малтер
- глет маса
- идиозолација
- мртва бетон
- тампон кршен камен
- набивно тло

P2

- керамички подни плочки
- левак за плочки
- цементна кашулка
- термозолација
- бетон за израмнување
- а.б. плоча
- продолжен малтер
- глет маса
- ламинат
- левак за ламинат
- цементна кашулка
- термозолација
- бетон за израмнување
- а.б. плоча
- продолжен малтер
- глет маса

КРОВ

- K1 - медитеран керамиди
- дрвени штафни 3/4
- теркартија
- дрвени даски 2/2 5x2
- дрвени греди д=14см
- тервел д=10см
- подконструкција
- гипс картон
- K2 - кровен папел
- дрвена конструкција
- тервел д=10см
- подконструкција
- гипс картон

ДГППУ ТИПИНГ ДООЕЛ

УЛ "Мирна" Бр. 111 Делно, с.п. 578 602 600

ПРЕСЕК

ОСНОВЕН ПРОЕКТ ЗА ИЗГРАБА НА СТАВЕН ОБЈЕКТ

ГТ 1-1, КТ 6p-1781 П 24 и КТ 6p-1781 П 25 КД Белас, Ситилена Белас

ПРОЕКТАНТИ: ДИВАЈА ДИМОВСКА СИКАРОВА м.а.с.

ИНВЕСТИТОР: КАПИТАЛ МАКЕДОНИЈА

УЛ "Насипа Паропаре" 47 Колењско Моклово, 1 кат, Скопје

УПРАВИТЕЛ: ЈАГОДА СТОЈКОВСКА

A

БРА.3.А

Р = 1:100

0155-10/23

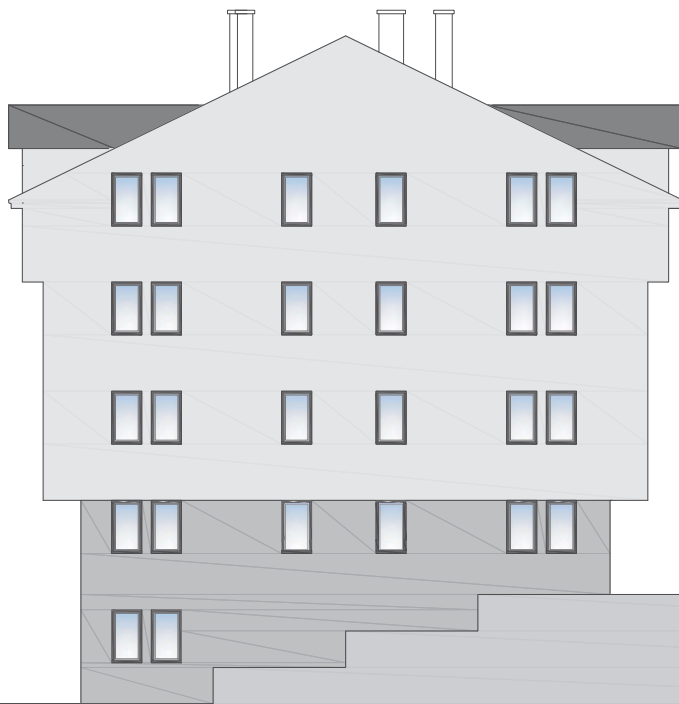
10.2023

16



СЕВЕРНА ФАСАДА

ДГППУ ТИПИНГ ДООЕЛ		А БРАЏА
Ул. Младеш Топо 111 Доле, вкп 578/802-005		
ИЗГЛЕД	Р = 1:100	
ОСНОВЕН ПРОЕКТ ЗА ИЗГРАБА НА СТАВБЕН ОБЈЕКТ ГД 1-1, КЗ Бр. 1781/2, 24 и КЗ Бр. 1781/2, 25 КЗ Велес, Општина Велес	0155-10/23	
ПРОЕКТАНТИ: ДУМИЈА ДИМИТОВСКА СИКАРОВА к.к.л.	10.2023	
ИНВЕСТИТОР: КОМПАНИЈА ЗА НЕКРЕТНОСТ Ул. Паскопа Пиротунска 47 Коопатка Милошево 1 кат. Скопје		
УПРАВИТЕЛ: ЈАГОДА СТОЈКОВСКА		17



ЈУЖНА ФАСАДА

ДГППУ ТИПИНГ ДООЕЛ

Ул. Мисирко Таш 111 Долеа еп. бр. 402 402

ИЗГЛЕД

А

БРАЏА

Р = 1:100

ОСНОВЕН ПРОЈЕКТ ЗА ИЗГРАБА НА СТАВБЕН ОБЈЕКТ

ГД 1/1, КЗ бр. 1781/1, 24 и КЗ бр. 1781/1, 25 КЗ Долеа, Општина Велес

0155-10/23

ПРОЕКТАНТИ: ДИМИТАР ДИМИТОВСКА СИКАРОВА к.к.л.

10.2023

ИНВЕСТИТОР: КАПИТАЛ МАКЕДОНИЈА

Ул. Паскопа Пироговски 47 Коопатонска Македонија 1 кат. Скопје

УПРАВИТЕЛ: ЈАНЕЦА СТОЈКОВСКА

18



ИСТОЧНА ФАСАДА

ДГППУ ТИПИНГ ДООЕЛ

Ул. Младеш Топо 111 Долеа, вкп 576/402-005

ИЗГЛЕД

А

БРАНА

Р = 1:100

ОСНОВЕН ПРОЕКТ ЗА ИЗГРАБА НА СТАВБЕН ОБЈЕКТ

ГД 1/1, КЗ бр. 1781/1, 24 и КЗ бр. 1781/1, 25-80 Велес, Општина Велес

0155-10/23

ПРОЕКТАНТИ: ДИМИТАР ДИМИТОВСКА СИКАРОВА КОО

10.2023

ИНВЕСТИТОР: КОМПАНИЈА МАКЕДОНИЈА

Ул. Паскопа Пироговски 47 Колежино Милошево 1 кв. Скопје

УПРАВИТЕЛ: ЈАГОДА СТОЈКОВСКА

19



ЗАПАДНА ФАСАДА

ДГППУ ТИПИНГ ДООЕЛ

Ул. Мисирко Таш 111 Долеа, вкп 576/402-005

ИЗГЛЕД

А

БРАНА

Р = 1:100

ОСНОВЕН ПРОЕКТ ЗА ИЗГРАБА НА СТАМЕН ОБЈЕКТ

ГД 1-1, КД бр. 1781/2, 24 и КД бр. 1781/2, 25-80 Велес, Општина Велес

0155-10/23

ПРОЕКТАНТИ: ДИМИТАР ДИМИТОВСКА СИКАРОВА КОО

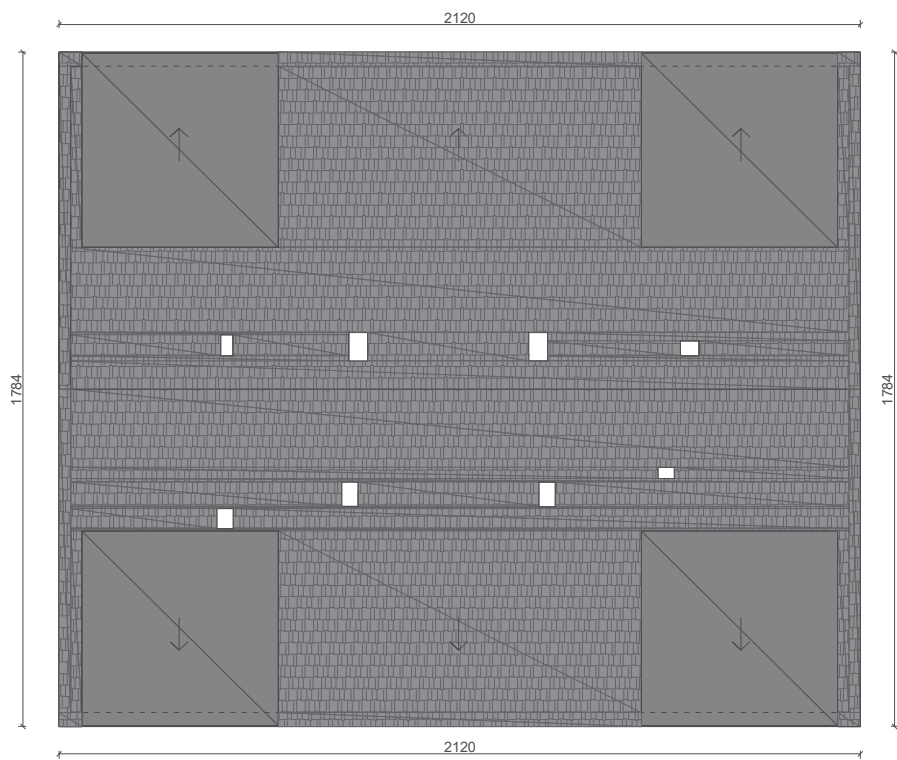
10.2023

ИНВЕСТИТОР: КАПИТАЛ МАКЕДОНИЈА

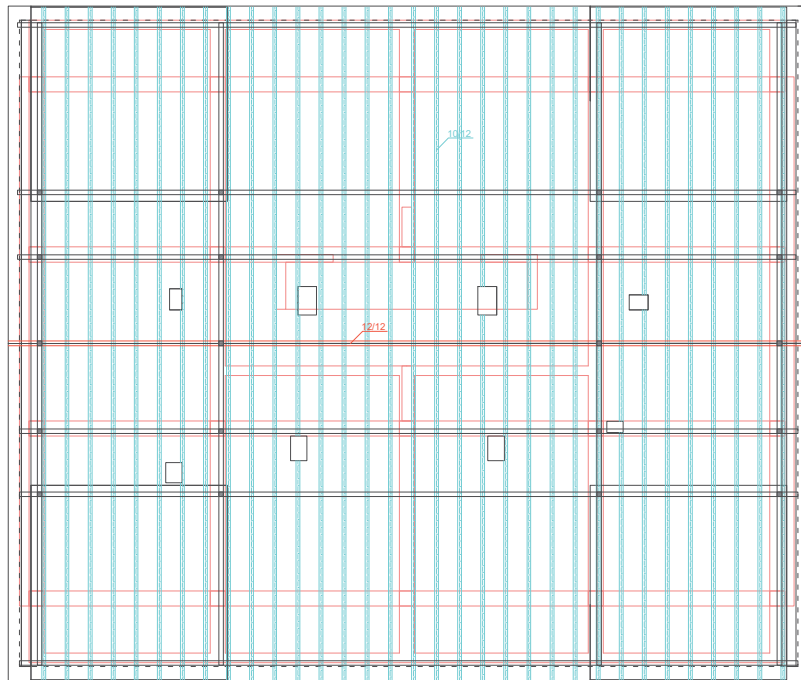
Ул. Паскопа Пироговски 47 Коопатонска Мажиана, 1 кат, Скопје

УПРАВНИТЕЛ: ЈАНЕЦА СТОЈКОВСКА

20



ДГППУ ТИПИНГ ДООЕЛ		A БРАЏА
ул. Мисирска Топо 1111 Скопје тел: 078 482 800		
ПЕТТА ФАСАДА		Р = 1:100
ОСНОВЕН ПРОЕКТ ЗА ИЗГРАБА НА СТАВБЕН ОБЈЕКТ ГТ 1/1, КТ1 бр. 1781/1, 24 и КТ1 бр. 1781/1, 25 КД Велес, Општина Велес		0155-10/23
ПРОЕКТАНТИ: ДУМИЈА ДИМИТОВСКА СИКАРОВА wka		10.2023
ИНВЕСТИТОР: КАПИТАЛ МАКЕДОНИЈА ул. Пасопа Пиротинска 47 Коопатонска Мажишана 1 кат. Скопје		
УПРАВИТЕЛ: ЈАГОБКА СТОЈКОВСКА		21



61,61,61,61,61,61,61,61,



ДГППУ ТИПИНГ ДООЕЛ
 УЛ. МАРШАЛ ТИТО БИНАС, БИТ. 578, 602-603

ОСНОВА НА КРОВ

ОСНОВЕН ПРОЕКТ ЗА ИЗГЛЕД НА СТАВБЕН ОБЈЕКТ
 ГД 1/1, КД Бр. 1781/1, 24 и КД Бр. 1781/1, 25-80 Велес, Општина Велес

ПРОЕКТАНТИ: ДУМИЈА ДИМИТОВСКА СИКАРОВА, КОО

ИНВЕСТИТОР: КАПИТАЛ МАКЕДОНИЈА
 УЛ. ПАСОПАС ПАРКОВЕ 47 КОМПИЈУТЕРСКИ КОМПЛЕКС 1 КМ, СКОПЈЕ

УПРАВИТЕЛ: ЈАНЕЦА СТОЈКОВСКА

A	БРА. 2/А
Р = 1:100	
0155-10/23	
10.2023	
22	